

# MT-X1440 / MT-X1840

PRIVILEGE SERİSİ TELESKOPIK HANDLER



# MT-X 1440 / MT-X 1840

2 model, 4 farklı versiyon seçeneği



MT-X **1440**

14 mt / 4 T



MT-X **1840**

18 mt / 4 T



## MANITOU : HER ZAMAN YANINIZDA OLAN ÇÖZÜM ORTAĞINIZ

Arazi üzeri taşıma ve elleçleme denince akla ilk gelen isim olan dünya lideri MANITOU firması 50 yılı aşkın bir süredir tüm işlerinizde her zaman yanınızda olan en büyük çözüm ortağınızdır.

MT-X serisi 1440 ve 1840 model teleskopik handler makinalar maksimum **4 ton kaldırma kapasitesi** ve çok yönlülükleri ile gerçek birer **yüksek performans makinasıdır**.

Makinalar her koşulda işinize mükemmel uyum sağlar :

- Tasarımda kullanılan ortak özellikleri** sayesinde her iki modelin kullanım ve bakımı son derece kolaydır.
- Geniş açılan ön denge ayakları (stabilizers)** sayesinde her iki model de rakipsiz yatay ve dikey stabiliteye sahiptir.
- Verimlilik** : atışmanlar son derece kolay ve hızlı bir şekilde saniyeler içerisinde değiştirilebilir.

MT-X 1440 ve MT-X 1840 model bu makinalar **üretkenlik** ve **kolay kullanım** taleplerinizi karşılayan gerçek çözüm ortağınızdır.

**Yüksek performans**a sahip MANITOU teleskopik handler her türlü taşıma ve yükleme işlerinizi **güvenli** ve **verimli** bir şekilde gerçekleştirmenizi sağlar.



# KOLAY KULLANIM

## KULLANIM ve BAKIM kolaylığı

**ORTAK TASARIM** her iki modelin tasarım özellikleri benzerdir.

### Geniş ve konforlu operatör kabini



#### Ergonomik gösterge paneli

- Makine kullanımı esnasında ihtiyacınız olan yön, direksiyon konumu, bum açısı, yakıt seviyesi ve çalışma saati gibi tüm bilgilere kolaylıkla erişebilirsiniz.
- Tehlikeli hareketleri otomatik olarak engelleyen **hidrolik cut-off** sistemi ve **stabilite göstergesi** standarttır. Taşınacak yüke göre **elleçleme** veya **asılı taşıma** modlarından uygun olanını seçebilirsiniz.

### JSM® : tüm kontroller tek elinizin altındadır.



- Ataşman kontrol
- Teleskopik bum uzatma ve geri çekme
- İleri/geri/nötr yön seçim düğmesi

### KOLAY ve GÜVENLE çalışın

- Maksimum **1000 kg' kadar** taşıma kapasiteli personel platformu ve **arka aks üzerinde otomatik osilasyon kilitleme sistemi**. (Sadece MT-X 1440 ve 1840 'A' modellerinde).
- **Otomatik park freni** ve yokuş kalkış destek sistemi butonu.
- Makine çalışır halde ataşman devresindeki basıncı dengeleyerek ataşmanların kolaylıkla değiştirilebilmesini sağlayan **ECS EASY CONNECT SYSTEM**.
- Farklı ataşmanlar için ayarlanabilir **ataşman hattı debi ayarı**.
- Forklift çatalları ile çalışma esnasında güvenliği arttıran **Joystik tilt lock-out** sistemi.
- **Digicode** güvenlik ve immobilizasyon sistemi.
- **Uzaktan kumanda** sistemi (opsiyonel).





## BENZER BAKIM KOLAYLIĞI

her iki model de bakım imkanları açısından ortak özelliklere sahiptir.

- Motor, transmisyon sistemi, hidrolik sistem, kabin ve şase gibi ana komponentler ortak özelliklere sahiptir.
- **Geniş olarak açılabilen yekpare motor kaputu** sayesinde günlük bakımlar daha kısa sürede kolayca tamamlanır.

bakım imkanı kolaylaştırılarak günlük kontroller için harcanan süre azaltılmıştır.

PANAROMİK KABİN : 360° GÖRÜŞ İMKANI



## KOLAY VE GÜVENLİ ULAŞIM

geniş kapı ve kaymayı engelleyen basamaklar

## Makina BAKIM ve DİAGNOSTİK

Periyodik bakım zamanı ve arıza tespit kodları çok fonksiyonlu ekran üzerinde gösterilir.



# ÜRETKENLİK

## PERFORMANS ve ADAPTASYON

### 101 HP motor gücü

Stage 3A dizel motor.  
400 Nm. Tork.  
4 silindir.  
4.4 lt motor hacmi



### İhtiyaçlarınıza uygun şanzuman sistemi

Tork konvertörlü şanzuman ve 4 hızlı dişli kutusu ile düz zeminde **yüksek hız** ve arazi üzerinde **yüksek çekiş**

### 4 tekerden çekiş

her iki aksta **güçlü çekiş** sistemi

### 4 tekerden frenleme

her iki aksta **güçlü fren** sistemi



Yerden yüksek şase

**42** cm max



2 kaldırma yüksekliği

**14-18** mt

1 nominal kapasite

**4 T**

Şase yatırma sistemi

**+/- 9°**



**3,79** mt

### Yüksek yatay ve dikey stabilite :

Makinanın mükemmel yatay ve dikey stabilitesi yüklerin kolay ve güvenli bir şekilde kaldırılmasını sağlar.

### Ayaklar üzerinde yüksek şase açıklığı :

Zemin koşullarına göre ön denge ayakları farklı yüksekliklerde basılarak şase seviyeleme yapılabilir.

### Dönüş yarıçapı

**< 4** mt



**Yüksek  
Koparma  
gücü**

### 3 farklı direksiyon modu



Dar alanlarda manevra için  
**4 teker direksiyon**



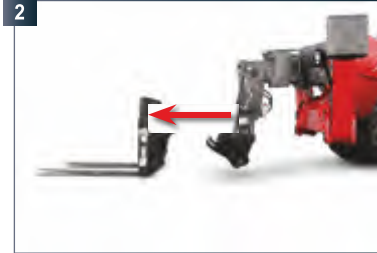
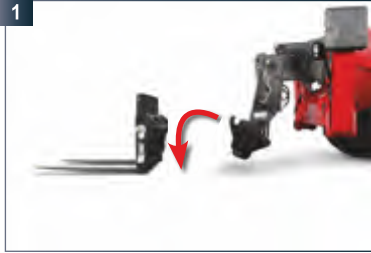
Yol kullanımı için  
**2 teker direksiyon**



Hassas yanaşma için  
**yengeç yürüyüş**

## MANITOU makinanız aynı zamanda çok yönlü bir **ataşman taşıyıcıdır...**

MANITOU'nun patentli **hızlı ataşman değişim sistemi** sayesinde forklift çatalları, farklı tipte kovalar, beton karışımı kovası ve benzeri **çok farklı ataşmanları saniyeler içerisinde makinanıza takabilirsiniz.**



### ...farklı uygulamalar için ataşman seçenekleri

MANITOU makinanızın hızlı ataşman adaptasyon sistemi sayesinde **bir çok farklı uygulamalara yönelik ihtiyaçlarınızı karşılayarak üretkenliğinizi arttırabilirsiniz.**

- Yük yerleştirme
- Sahada dar alanlarda malzeme taşıma
- Hazır malzeme yükleme
- Asılı halde yük taşıma ve yerleştirme
- Personel kaldırma

### YÜK YERLEŞTİRME

Çatallar	Sabit tip kanca	Kafes tip Jib	Uzartılabilir tip Jib	Çift kancalı Jib bum

### YÜKLEME

Malzeme kovası	Alttan açılır kova	Tırnaklı kova	Dar yükleme kovası

### PERSONEL KALDIRMA

Sabit platform	Uzartılabilir platform

### DiĞER

Mixer kovası	Beton taşıma kovası









## İhtiyacınıza göre şekillendirilmiş **esnek finansman seçenekleri**

**Makinanızı ödeme ve nakit akışınıza göre şekillendirilmiş esnek MANITOU\* finans seçenekleri ile satınalabilirsiniz.**

Makinanız ile birlikte dönemsel ihtiyaçlarınıza uygun ödeme imkanına da sahip olabilirsiniz. Bu konudaki talepleriniz için yetkili distribütörünüz ile irtibata geçebilirsiniz.

\*MANITOU finans çözümleri sadece belli ülkelerde sunulmaktadır.

## **MANITOU** periyodik bakım anlaşmaları

Makinanız için 2 farklı seviye periyodik bakım anlaşması bulunur..Bakım anlaşması yaparak :

- Makinanızın ilk günlük çalışma performansını koruyabilirsiniz.
- Düzenli servis sayesinde işletme ve bakım maliyetlerinizi azaltabilirsiniz.
- Orijinal ekipman ve servis imkanlarından faydalanırsınız.

- Servis
- Ulaşım



- Servis
- Ulaşım
- Parça



## **MANIPLUS** garanti uzatımı

MANIPLUS paketlerinden birini seçerek 12 veya 24 ay uzatılmış garantiye sahip olabilirsiniz.

## **EASY MANAGER**

Easy Manager makinanızın kullanım şartları, servis geçmişi ve opsiyonel olarak coğrafi konum takibini de içeren basit ve esnek bir filo takip ve yönetim sistemidir..EASY MANAGER ile :

- Gerçek zamanlı filo takibi yapabilirsiniz.
- Makinanızın işletme ve bakım aktivitelerini kolayca kontrol edebilirsiniz.
- Makina takibi ile yatırımınızı korumuş olursunuz.



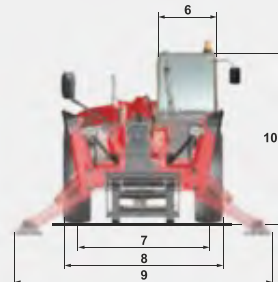
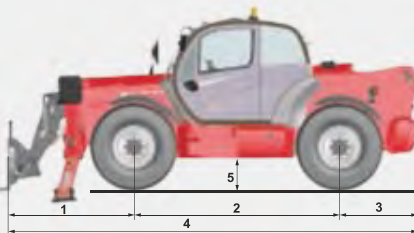
## **MANITOU** yedek parça

Orijinal MANITOU yedek parça kullanımı ile makinanızdan elde edeceğimiz verimliliği maksimum düzeye çıkartabilirsiniz. MANITOU yetkili distribütörünüz toplam 70.000 adet parçaya web tabanlı sistem üzerinden direk erişim imkanı ile Avrupa'ya 24 saat ve Avrupa dışına 48 saat içerisinde teslimat gerçekleştirilebilir.



# MT-X1440

	MT-X 1440	MT-X 1440 A
<b>Kaldırma</b>		
Maksimum kapasite		4000 kg
Maksimum kaldırma yüksekliği		13.53 mt
Maksimum yatay erişim (outreach)		9.46 mt
Kepçe koparma gücü	8000 daN	8800 daN
<b>Çalışma hızları (yüksüz)</b>		
Kaldırma	15.5 sn	15.7 sn
İndirme	11.6 sn	13.3 sn
Bum uzatma	16.5 sn	19.2 sn
Bum geri çekme	11.9 sn	14.8 sn
Kova toplama		4 sn
Kova boşaltma		4 sn
<b>Lastikler</b>		400/80-24
<b>Fren sistemi</b>		
Servis freni	ön ve arka aksta çok diskli yağ banyolu tip	
Park freni	otomatik negatif etkili	
<b>Motor</b>	PERKINS - STAGE 3A	
Modeli	1104D - 44TA	
Küçük motor hacmi	4400 cm <sup>3</sup>	
Motor gücü	101 HP / 74.5 kW	
Maksimum tork	400 Nm - 1400 rpm	
Enjeksiyon sistemi	direk	
Soğutma sistemi	Su soğutmalı	
Makine çekiş gücü (yükli konumda)	8250 daN	
<b>Transmisyon</b>		
Yön değiştirme	elektrohidrolik kontrollü	
Hız kademesi (ileri/geri)	4/4	
Maksimum yürüyüş hızı (yönetmeliklere göre farklılık gösterebilir)	25 km/sa	
Direksiyon modları	4 teker direksiyon - 3 farklı konum	
<b>Kontroller</b>		
	JSM® çok fonksiyonlu Joystick	
	yük limitleyici cut-off sistemi - EN 15000 normu	
<b>Hidrolik sistem</b>		
Hidrolik pompa	akış dağıtımlı dişli tip pompa - 170 t/dak - 270 bar	
<b>Kapasiteler</b>		
Hidrolik yağ	175 lt	
Yakıt tankı	140 lt	
<b>Çalışma ağırlığı</b> (yüksüz konumda çatalar ile)	11115 kg	11755kg
<b>Ölçüler</b>		
1. Ön teker merkezinden aynaya kadar uzunluk	1.90 mt	
2. Dingil açıklığı	3.07 mt	
3. Arka teker merkezinden arka şase açıklığı	1.16 mt	
4. Taşıyıcı tablaya kadar toplam uzunluk	6.13 m	
5. Şasenin yerden yüksekliği	0.37 mt	
6. Kabin genişliği	0.89 mt	
7. Lastik iç merkezlerinden genişlik	1.96 mt	
8. Toplam genişlik	2.35 mt	
9. Toplam genişlik (denge ayakları basılı halde)	3.79 mt	
10. Toplam makine yüksekliği	2.45 mt	
Standart çatalar (genişlik x kalınlık x uzunluk)	125 x 50 x 1200 mm	
Dış dönüş yarıçapı (lastik dışından)	3.97 mt	
Şase seviyeleme	+/- 9°	
Ön ayna rotasyonu (toplama/dökme)	12° /114°	
<b>Gürültü ve vibrasyon seviyeleri</b>		
Sürüş pozisyonunda gürültü seviyesi (LpA)	82 Db	
Çevresel gürültü seviyesi (LpA)	106 Db	
Vibrasyon seviyesi tüm el / kol üzerine	<2.5 m/s <sup>2</sup>	

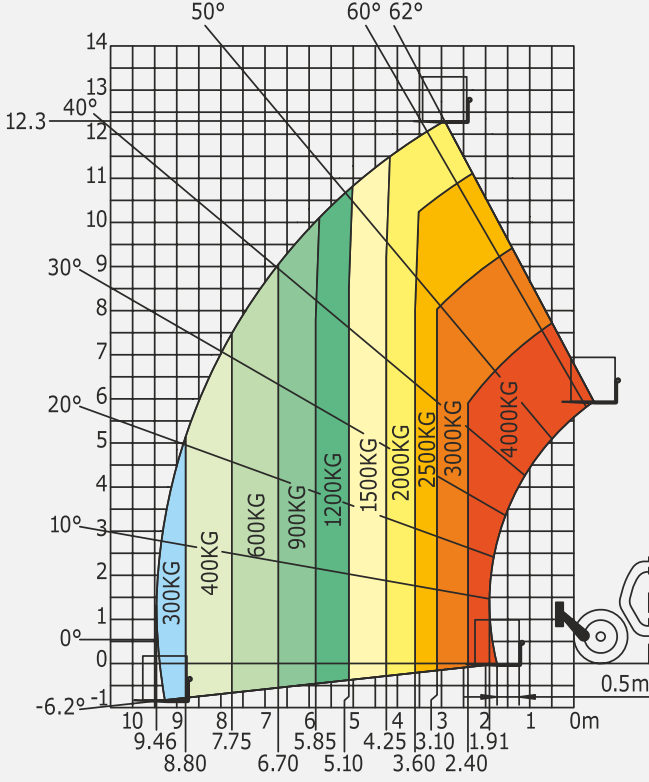


# MT-X1440

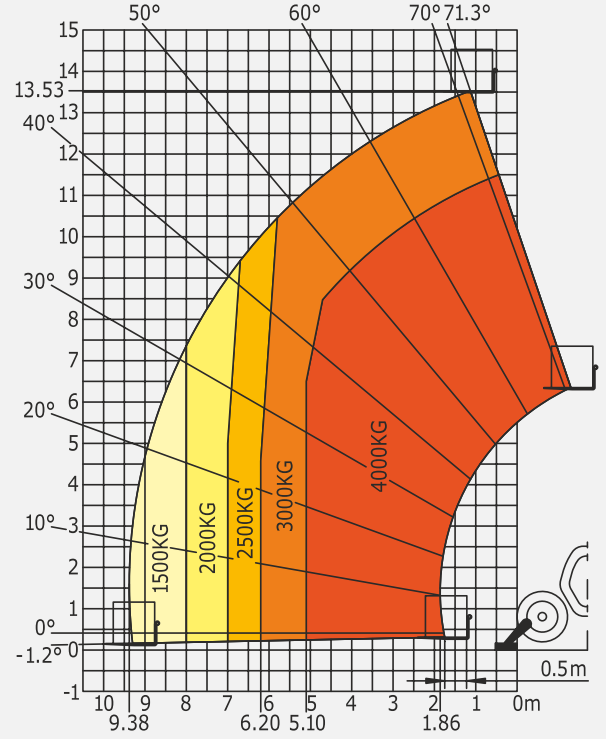
## Arazi üzeri yük diagramı

EN 1459 B standardı

### Lastikler üzerinde forklift çatalı ile

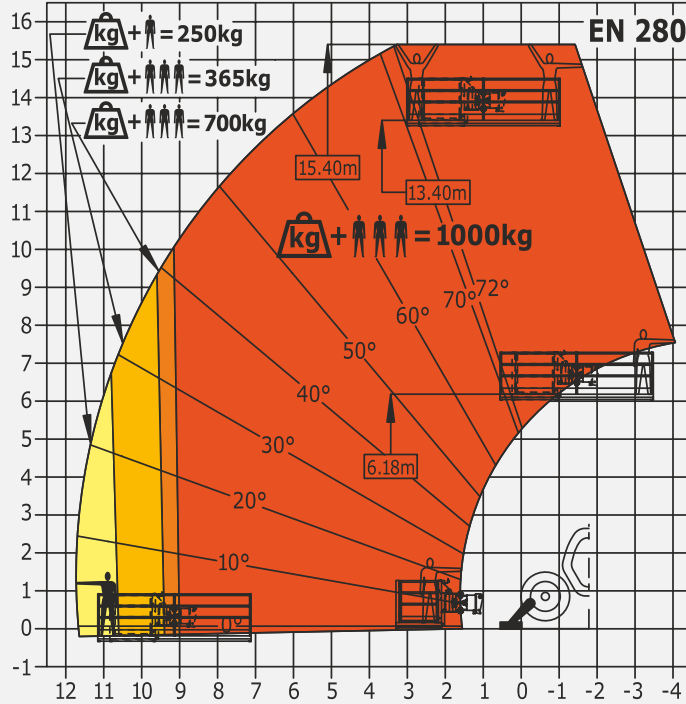


### Denge ayakları üzerinde forklift çatalı ile



### Denge ayakları üzerinde platform ile

(MT-X 1440 A versiyonu)

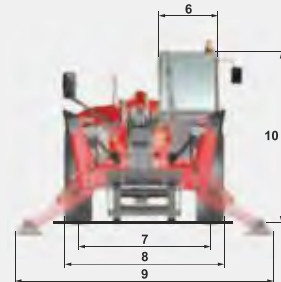
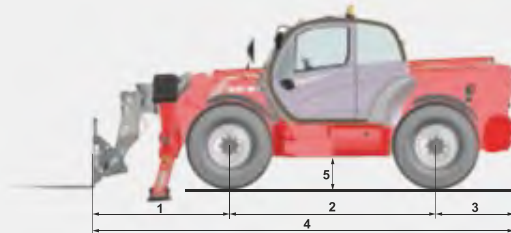


Bu broşürde farklı makineye takılabilecek Manitou ürünlerinin versiyon ve konfigürasyon seçenekleri açıklanmaktadır. Bu broşürde tarif edilen makine standart, isteğe bağlı olabilir veya versiyona bağlı olarak mevcut olmayabilir. Manitou'nun burada yazılı olan özelliklerde önceden haber vermeksizin istediği zaman değişiklik yapma hakkı saklıdır. Burada yazılı özelliklerden imalatçı sorumlu değildir. Daha fazla bilgi için Manitou bayinize irtibata geçiniz. Sözleşme dışı belgedir. Ürün tarifleri ürünün kendisine göre farklılık gösterebilir. Özellik listesi kapsayıcı değildir. Firmaya ait logo ve görsel tanıtım araçlarının mülkiyeti Manitou'ya ait olup izinsiz kullanılamaz. Tüm hakları saklıdır. Bu broşürde yer alan fotoğraf ve şemalar sadece bilgi amaçlıdır.

CE

# MT-X1840

	MT-X 1840	MT-X 1840 A
<b>Kaldırma</b>		
Maksimum kapasite		4000 kg
Maksimum kaldırma yüksekliği		17.55 mt
Maksimum yatay erişim (outreach)		13.08 mt
Keççe koparma gücü	7500 daN	8400 daN
<b>Çalışma hızları (yüksüz)</b>		
Kaldırma	17.3 sn	18.0 sn
İndirme	12.7 sn	14.4 sn
Bum uzatma	16.1 sn	17.9 sn
Bum geri çekme	15.6 sn	16.5 sn
Kova toplama		5 sn
Kova boşaltma		4 sn
<b>Lastikler</b>	440/80-24	
<b>Fren sistemi</b>		
Servis freni	ön ve arka aksta çok diskli yağ banyolu tip	
Park freni	otomatik negatif etkili	
<b>Motor</b>	PERKINS - STAGE 3A	
Modeli	1104D - 44TA	
Küçük motor hacmi	4400 cm <sup>3</sup>	
Motor gücü	101 HP / 74.5 kW	
Maksimum tork	400 Nm - 1400 rpm	
Enjeksiyon sistemi	direk	
Soğutma sistemi	Su soğutmalı	
Makine çekiş gücü (yükli konumda)	10000 daN	
<b>Transmisyon</b>	tork konvertör	
Yön değiştirme	elektrohidrolik kontrollü	
Hız kademesi (ileri/geri konumda)	4/4	
Maksimum yürüyüş hızı (yönetmeliklere göre farklılık gösterebilir)	25 km/sa / 35 km/sa	
Direksiyon modları	4 teker direksiyon - 3 farklı konum	
<b>Kontroller</b>	JSM® çok fonksiyonlu Joystick	
	yük limitleyici cut-off sistemi - EN 15000 normu	
<b>Hidrolik sistem</b>		
Hidrolik pompa	akış dağıtımlı dişli tip pompa - 170 lt/dak - 270 bar	
<b>Kapasiteler</b>		
Hidrolik yağ	175 lt	
Yakıt tankı	140 lt	
<b>Çalışma ağırlığı (yüksüz konumda çatalar ile)</b>	11600 kg	12560 kg
<b>Ölçüler</b>		
1. Ön teker merkezinden aynaya kadar uzunluk	2.04 mt	
2. Dingil açıklığı	3.07 mt	
3. Arka teker merkezinden arka şase açıklığı	1.16 mt	
4. Taşıyıcı tablaya kadar toplam uzunluk	6.27 mt	
5. Şasenin yerden yüksekliği	0.42 mt	
6. Kabin genişliği	0.89 mt	
7. Lastik iç merkezlerinden genişlik	1.96 mt	
8. Toplam genişlik	2.42 mt	
9. Toplam genişlik (denge ayakları basılı halde)	3.79 mt	
10. Toplam makine yüksekliği	2.45 mt	
Standart çatalar (genişlik x kalınlık x uzunluk)	125 x 50 x 1200 mm	
Dış dönüş yarıçapı (lastik dışından)	4.01 mt	
Şase seviyeleme	+/- 9°	
Ön ayna rotasyonu (toplama/dökme)	12° / 114°	
<b>Gürültü ve vibrasyon seviyeleri</b>		
Sürüş pozisyonunda gürültü seviyesi (LpA)	82 Db	
Çevresel gürültü seviyesi (LpA)	106 Db	
Vibrasyon seviyesi tüm el / kol üzerine	<2.5 m/s <sup>2</sup>	

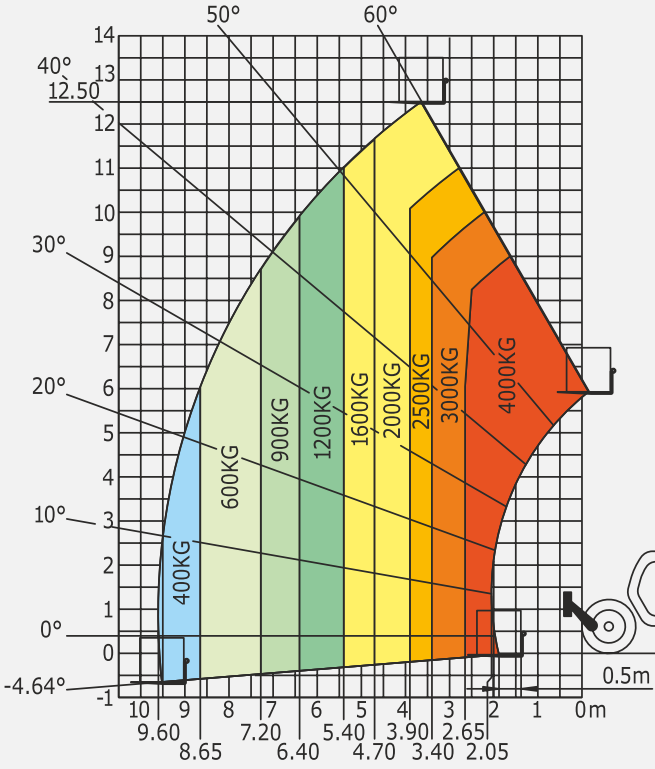


# MT-X1840

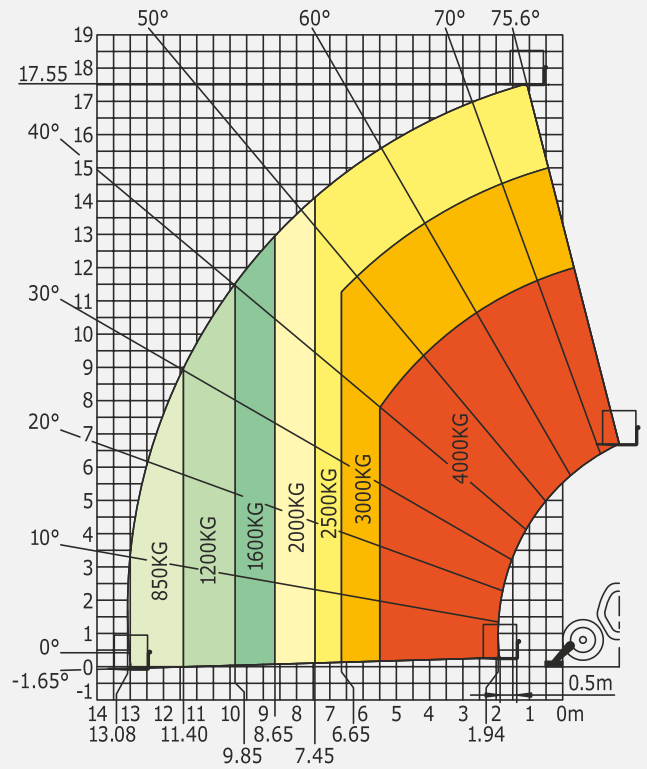
## Arazi üzeri yük diagramı

EN 1459 B standardı

### Lastikler üzerinde forklift çatalı ile

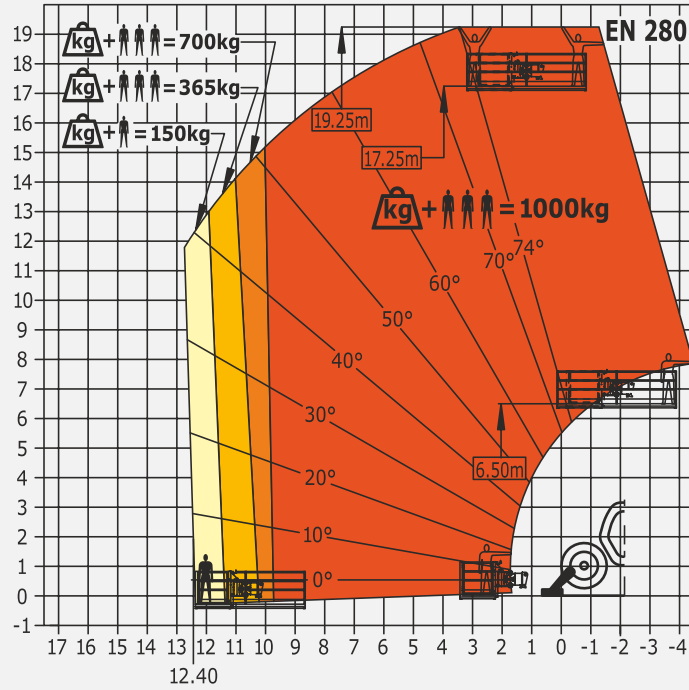


### Denge ayakları üzerinde forklift çatalı ile



### Denge ayakları üzerinde platform ile

(MT-X 1840 A versiyonu)



Bu broşürde farklı makineye takılabilecek Manitou ürünlerinin versiyon ve konfigürasyon seçenekleri açıklanmaktadır. Bu broşürde tarif edilen makine standart, isteğe bağlı olabilir veya versiyona bağlı olarak mevcut olmayabilir. Manitou'nun burada yazılı olan özelliklerde önceden haber vermeksizin istediği zaman değişiklik yapma hakkı saklıdır. Burada yazılı özelliklerden imalatçı sorumludur. Daha fazla bilgi için Manitou bayinize irtibata geçiniz. Sözleşme dışı belgedir. Ürün tarifleri ürünün kendisine göre farklılık gösterebilir. Özellikle kapsayıcı değildir. Firmaya ait logo ve görsel tanıtım araçlarının mülkiyeti Manitou'ya ait olup izinsiz kullanılamaz. Tüm hakları saklıdır. Bu broşürde yer alan fotoğraf ve şemalar sadece bilgi amaçlıdır.

CE

MANITOU BF SA - Yönetim kurulu bulunan limited firma - Hisselere bölünmüş ana sermaye : 39.547.824 euro - 857 805 508 RCS Nantes.

MANITOU yetkili distribütörünüz :



info@maats-manitou.com  
www.maats-manitou.com



**Genel Merkez**

B.P. 249 - 430 rue de l'Aubinière - 44158 Ancenis Cedex - France  
Tel: 00 33 (0)2 40 09 10 11 - Fax: 00 33 (0)2 40 09 10 97  
www.manitou.com



**ANKARA (MERKEZ)**  
Uzaycağı Cad. No: 7  
Ostim / Ankara  
Tel : +90 312 354 33 70  
Fax: +90 312 354 31 70

**İSTANBUL (ANADOLU) ŞUBESİ**  
Fatih Mah. Katip Çelebi Caddesi No:49/B  
Tuzla / İstanbul  
Tel : +90 216 482 10 22  
Fax: +90 216 482 10 24

**İSTANBUL (ORHANLI) SUBESİ**  
Orhanlı Merkez Mah. Badem Sok. No:10  
Tuzla / İstanbul  
Tel : +90 216 394 56 56  
Fax: +90 216 394 56 90

**İSTANBUL (AVRUPA) SUBESİ**  
İkitelli O.S.B. Sefaköy San. Sit.  
5. Blok No: 15 Başakşehir / İstanbul  
Tel : +90 212 549 78 98  
Fax: +90 212 549 27 87

**İZMİR**  
Org. San. Böl. Mah. Ankara Asfaltı  
No:89/13 Kemalpaşa / İzmir  
Tel : +90 232 877 17 00  
Fax: +90 232 877 17 01

**BURSA ŞUBESİ**  
İzmir Yolu 5. Km No : 191  
Nilüfer / Bursa  
Tel : +90 224 441 81 66  
Fax: +90 224 442 84 65

**ADANA SUBESİ**  
Yeşiloba Mah. 46153 Sk. No: 13 Seyhan  
Oto San. Sit. F Blok 9 / 10 Seyhan / Adana  
Tel : +90 322 441 04 47  
Fax: +90 322 441 04 49

**ANTALYA ŞUBESİ**  
Akdeniz Sanayi Sitesi 5037 Sk. No:35  
Kepez / ANTALYA  
Tel : +90 242 220 02 94  
Fax: +90 242 220 02 95